

LEGENDE VERKEHRSRICHTPLAN

RICHTPLANKINHALTE

Fussverkehr

- Bestand
- Planung
- Bezeichnung
- Zentrumsverbindungen
- Hauptrouden
- Nebenrouden
- Neuzulassen (LV 1.1)
- Straße im Zentrum, Aufwertung für Fussgänger
- Sanierung gefährliche Kreuzungen/Straassenabschnitte (LV 1.3)

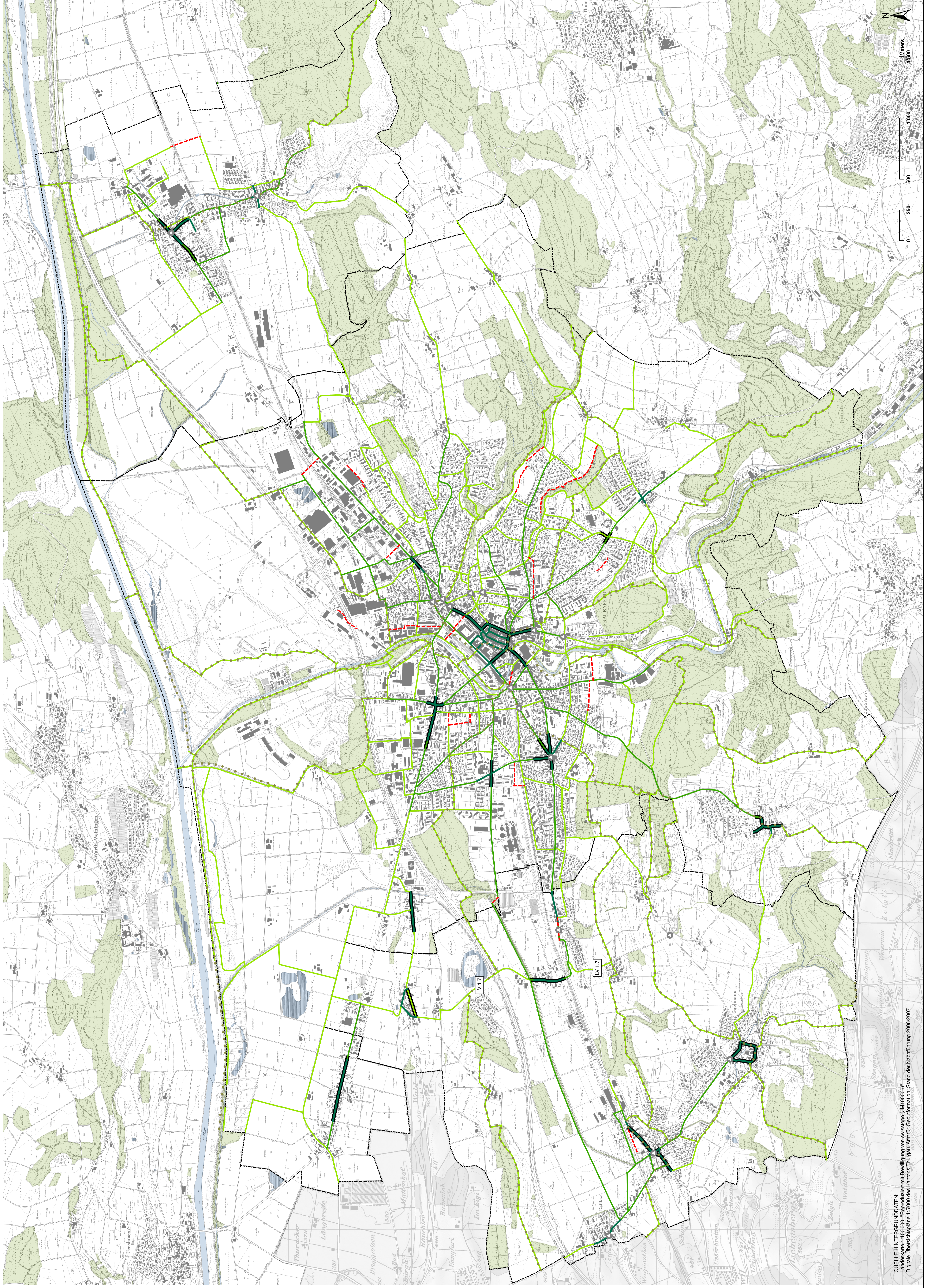
ORIENTIERUNGSMERKMALE

Fussverkehr

- Signalisierte Wanderrouten

Weitere Informationsinhalte

- Gemeindegrenzen
- Gewässer
- Weid



Agglomeration Fussverkehr

Teilrichtplan Fussverkehr
Stand 28.6.2011
Massstab 1:10'000

Vom Stadtrat Frauenfeld beschlossen am:

Die Stadträtinnen
Carlo Fritsch
Ralph Lanzetta

Vom Gemeinderat Gachting beschlossen am:

Die Gemeinderätinnen
Mathias Müller
Manuela Hubs

Vom Gemeinderat Felben-Weihausen beschlossen am:

Die Gemeinderätinnen
Werner Künzler
Marc Eggenberger

Geschäftsverteilungskommission für Bau und Umwelt, Kanton Thurgau
mit Entschlossenheit am:

Architekt | Bauverwaltung | Verkehr | Landschaft | Umwelt

metron

AG

BRUNNENSTRASSE 10
8400 KÜSNATH
TELEFON: 052 611 11 11
FAX: 052 611 11 12
E-MAIL: info@metron.ch
WWW.METRON.CH

QUELLE HINTERGRUNDKARTEN:
Landkarte 1:100'000, "Reproduziert mit Bewilligung von swisstopo (IM100006)"
Digitale Übersichtskarte 1:5'000 des Kantons Thurgau, Amt für Geoinformation, Stand der Nachfröhung 2006/2007